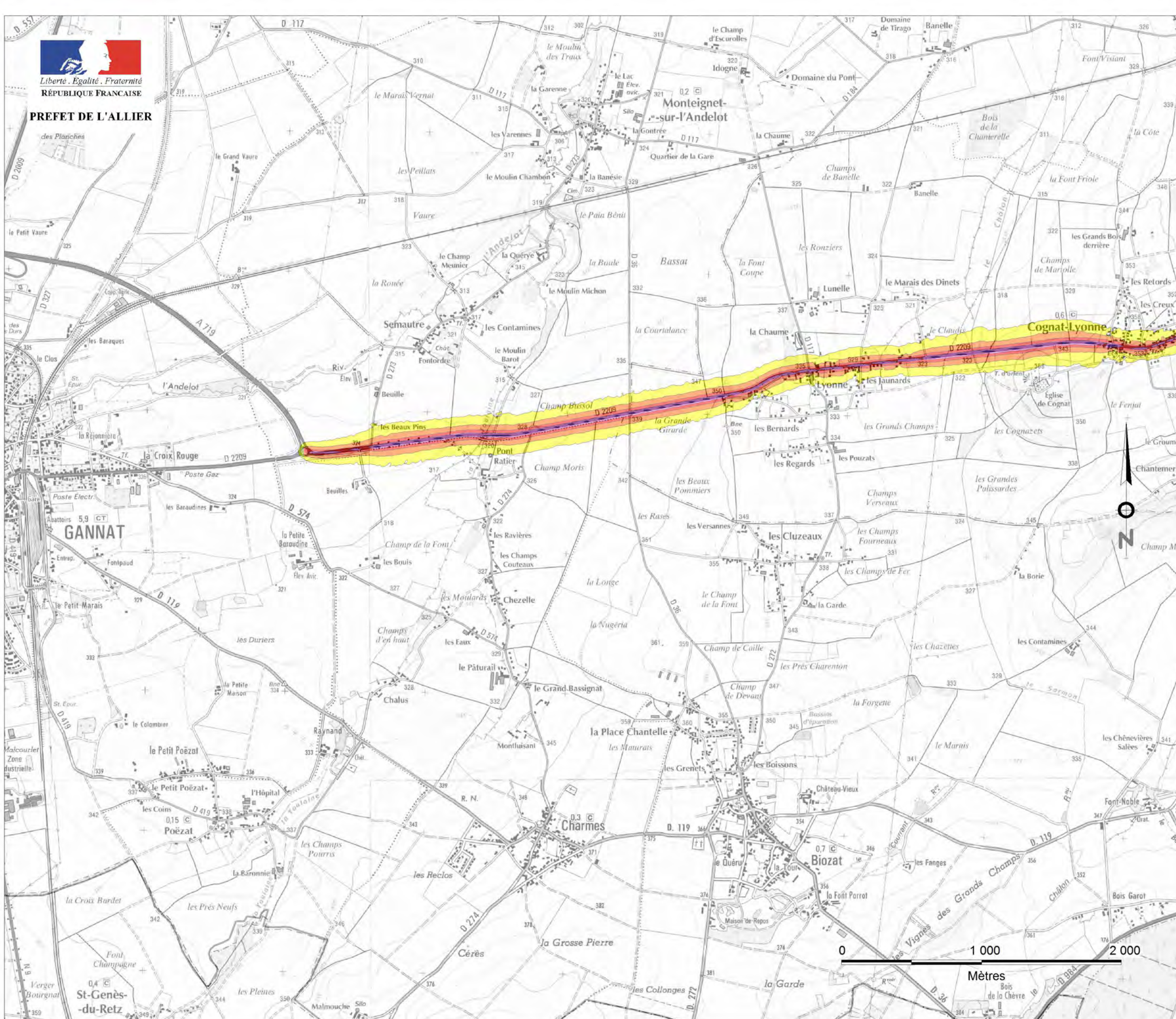


**Exposition au bruit (indice Lden)**



L'échelle de validité de cette carte  
est le 1/25000.  
Toute visualisation à une échelle  
plus grande peut entraîner  
des erreurs de lecture

Sources :  
- Rapport de synthèse "cartes de bruit stratégiques"  
(Certio / Apave)  
Données : juin 2012  
Edition : sept. 2012



**Exposition au bruit (indice Lden)**

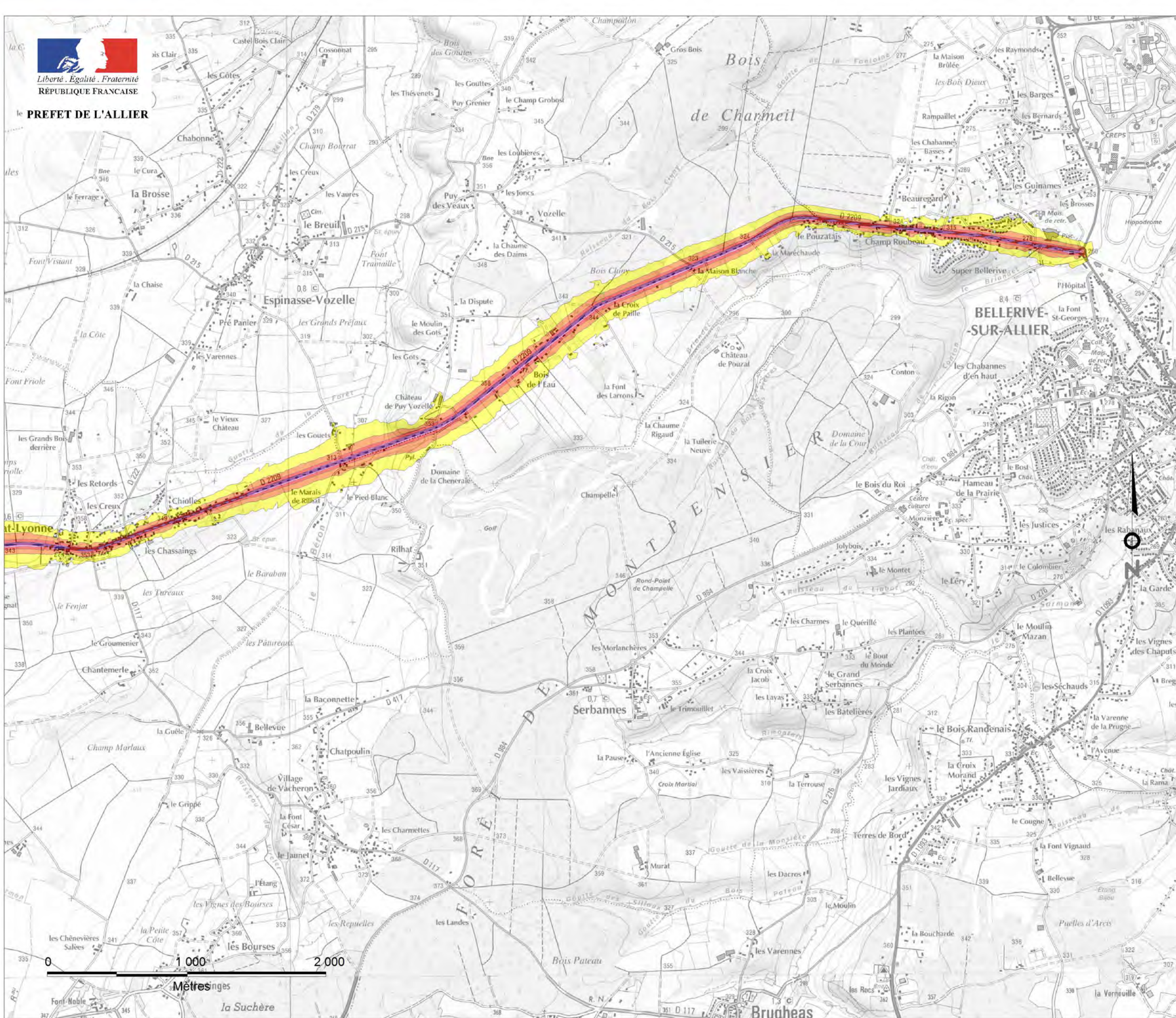


L'échelle de validité de cette carte  
est le 1/25000.

Toute visualisation à une échelle  
plus grande peut entraîner  
des erreurs de lecture

Sources :  
- Rapport de synthèse "cartes de bruit stratégiques"  
(Certio / Apave)  
Données : juin 2012  
Edition : sept. 2012

DIRECTION DEPARTEMENTALE DES TERRITOIRES  
DE L'ALLIER

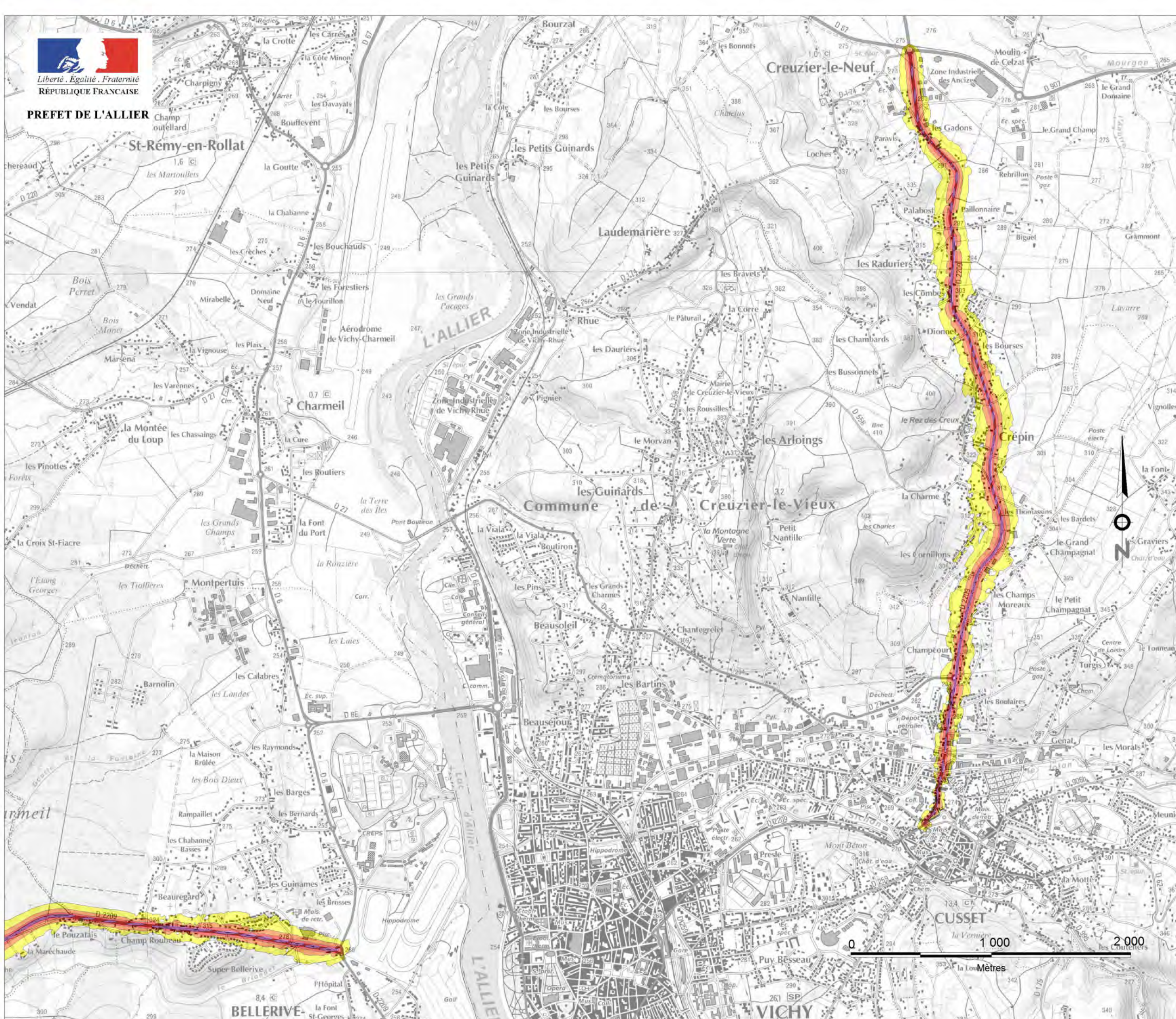


**Exposition au bruit (indice Lden)**



L'échelle de validité de cette carte  
est le 1/25000.  
Toute visualisation à une échelle  
plus grande peut entraîner  
des erreurs de lecture

Sources :  
- Rapport de synthèse "cartes de bruit stratégiques"  
(Certio / Apave)  
Données : juin 2012  
Edition : sept. 2012

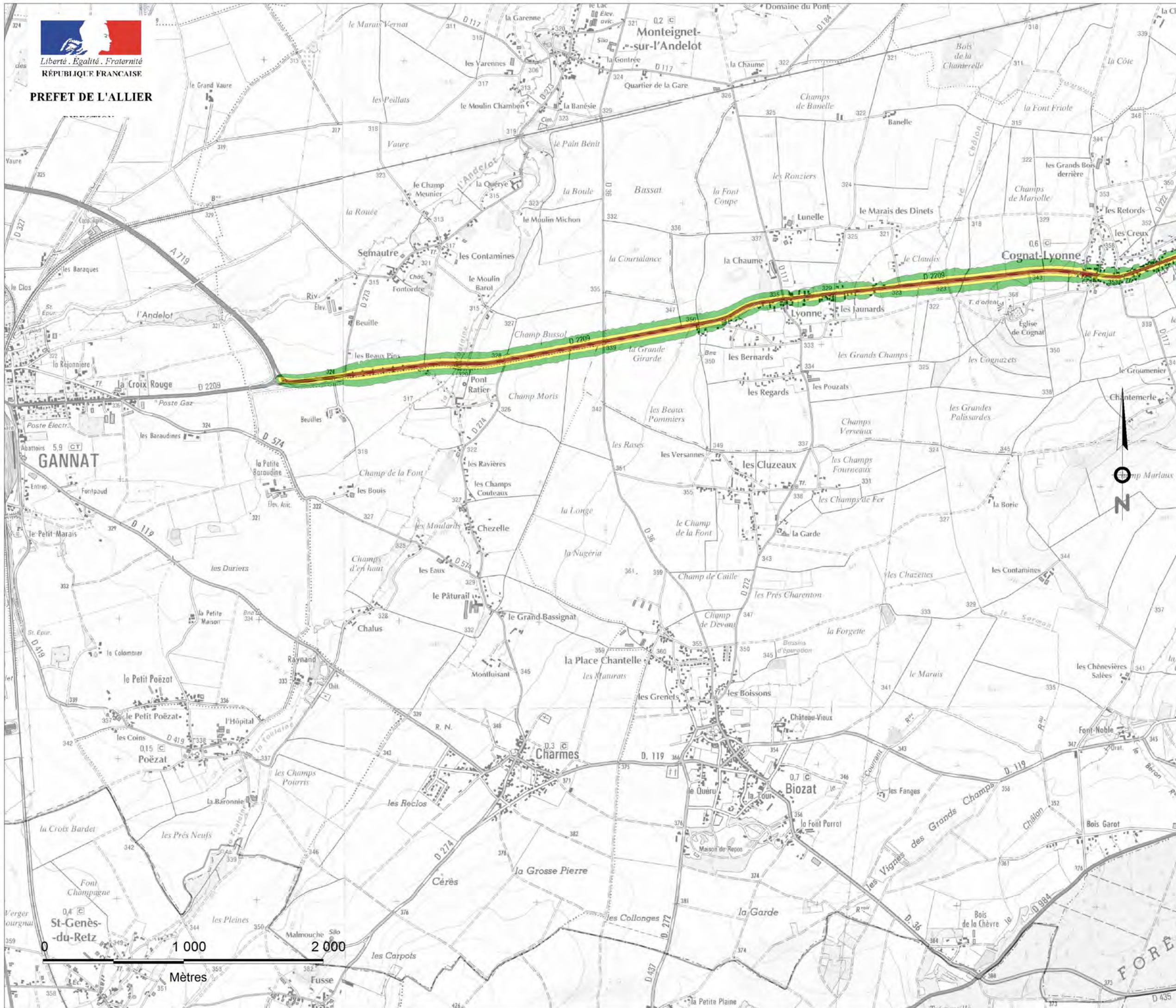


**Exposition au bruit (indice Ln)**

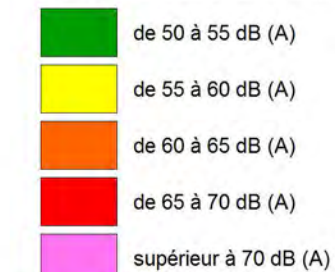


L'échelle de validité de cette carte  
est le 1/25000.  
Toute visualisation à une échelle  
plus grande peut entraîner  
des erreurs de lecture

Sources :  
- Rapport de synthèse "cartes de bruit stratégiques"  
(Cercio / Apave)  
Données : juin 2012  
Edition : sept. 2012  
Fond Carto : SCAN 25© IGN 2012

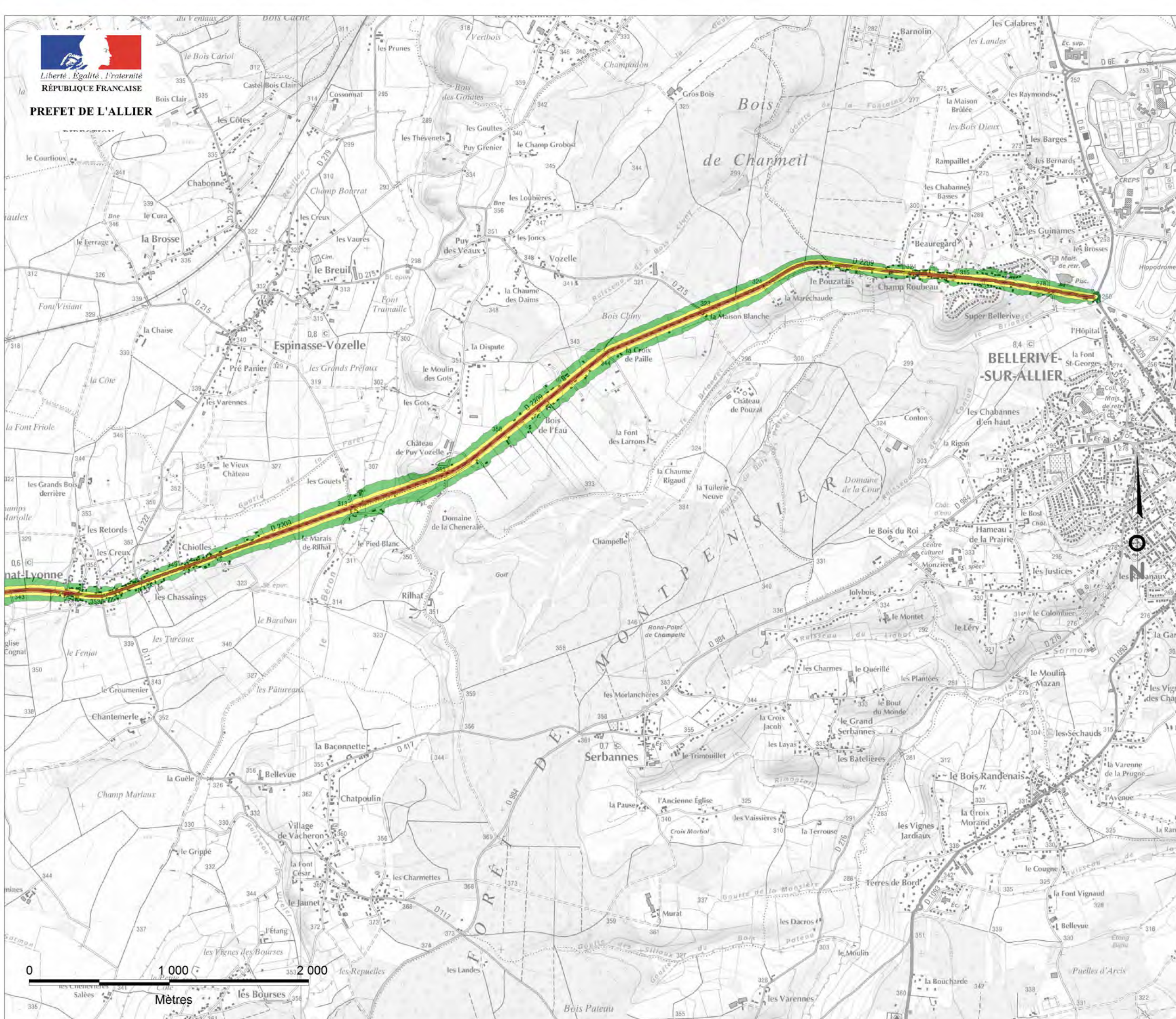


**Exposition au bruit (indice Ln)**



**L'échelle de validité de cette carte  
est le 1/25000.  
Toute visualisation à une échelle  
plus grande peut entraîner  
des erreurs de lecture**

Sources :  
- Rapport de synthèse "cartes de bruit stratégiques"  
(Certo / Apave)  
Données : juin 2012  
Edition : sept. 2012  
Fond Carto : SCAN 25© IGN 2012





PREFET DE L'ALLIER



# Cartes de bruit stratégiques 2ème échéance du réseau routier départemental de l'Allier

## Carte de "type A" Carte d'exposition Ln Hauteur 4m

Niveau de bruit moyen  
pendant la période nocturne (22h à 6h)

### RD2209 planche 3/3

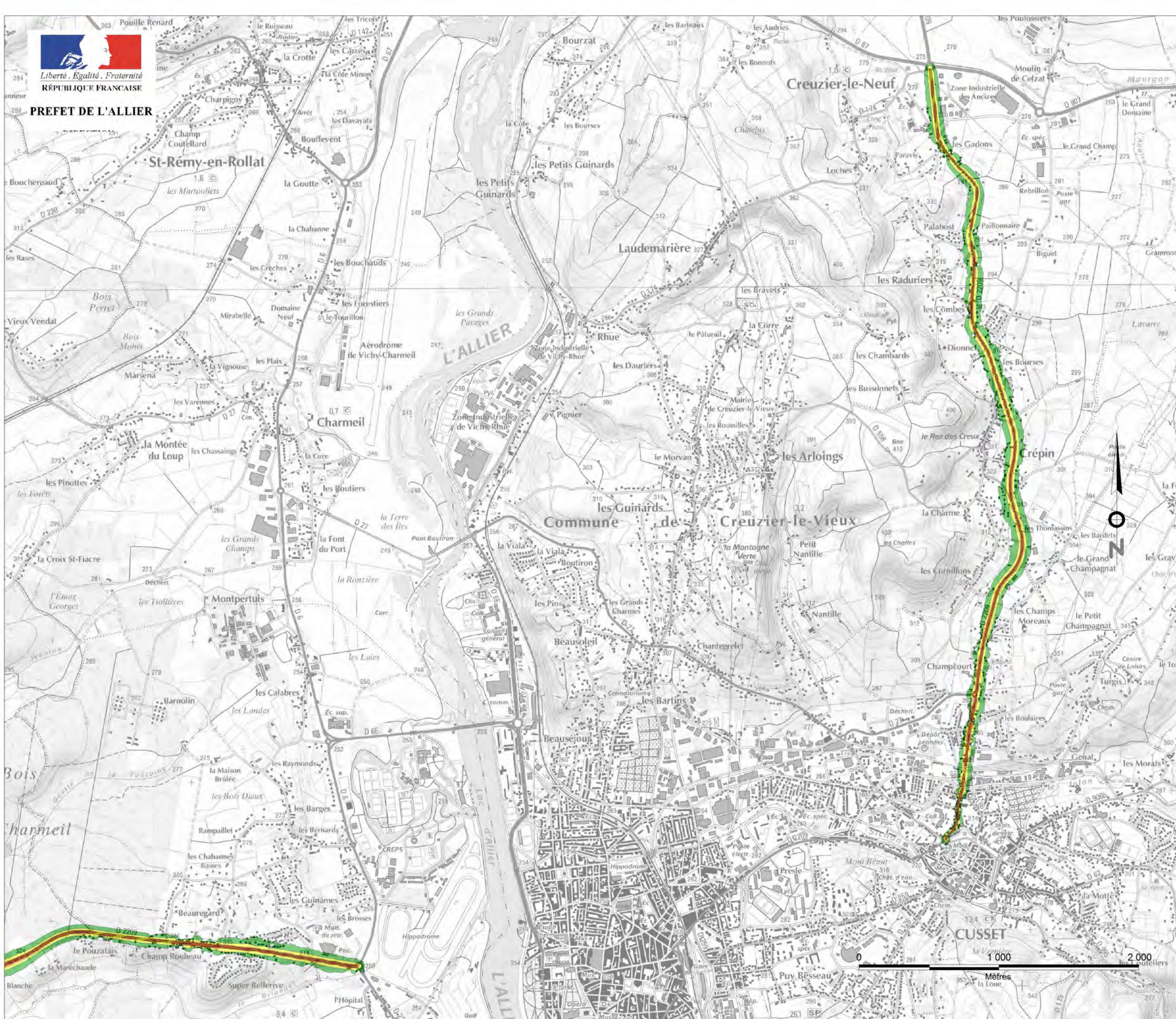
#### Exposition au bruit (indice Ln)


	de 50 à 55 dB (A)
	de 55 à 60 dB (A)
	de 60 à 65 dB (A)
	de 65 à 70 dB (A)
	supérieur à 70 dB (A)

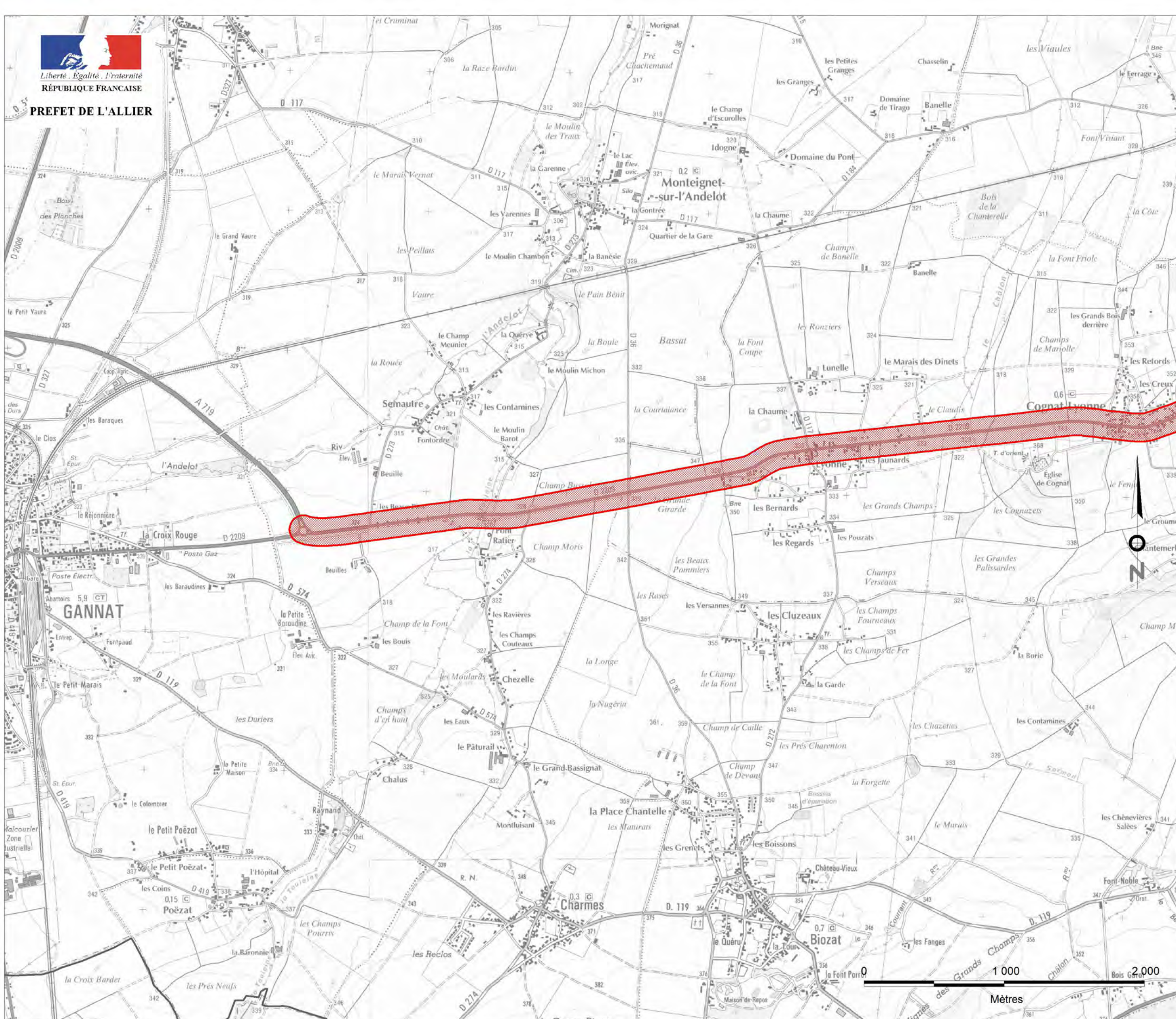
L'échelle de validité de cette carte  
est le 1/25000.  
Toute visualisation à une échelle  
plus grande peut entraîner  
des erreurs de lecture

Sources :  
- Rapport de synthèse "cartes de bruit stratégiques"  
(Certo / Apave)  
Données : juin 2012  
Edition : sept. 2012  
Fond Carto : SCAN 25© IGN 2012

DIRECTION DEPARTEMENTALE DES TERRITOIRES  
DE L'ALLIER

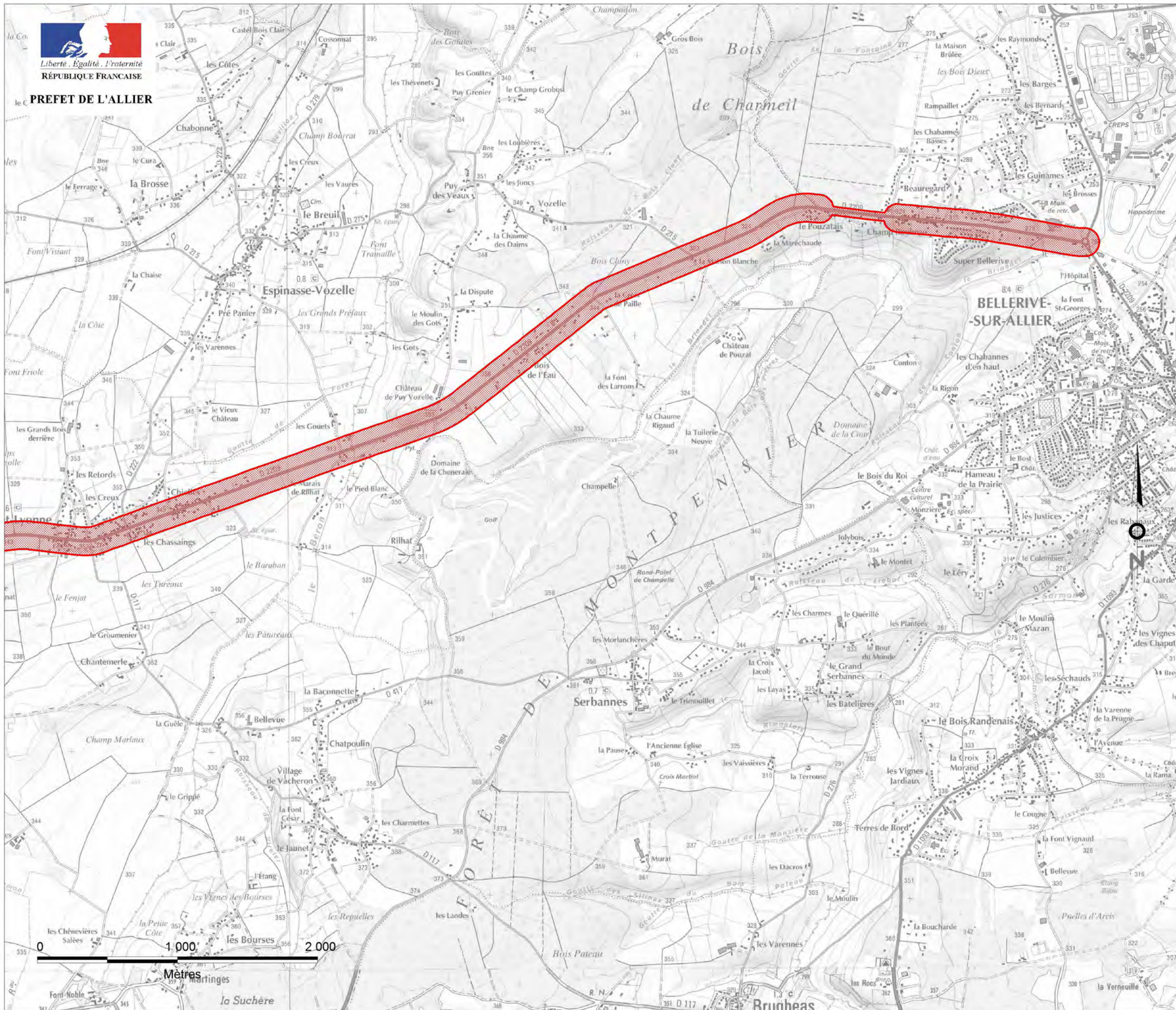
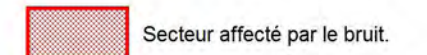


 Secteur affecté par le bruit.



L'échelle de validité de cette carte  
est le 1/25000.  
Toute visualisation à une échelle  
plus grande peut entraîner  
des erreurs de lecture

Sources :  
- Rapport de synthèse "cartes de bruit stratégiques"  
(Certio / Apave)  
Données : juin 2012  
Edition : sept. 2012




*L'échelle de validité de cette carte  
est le 1/25000.  
Toute visualisation à une échelle  
plus grande peut entraîner  
des erreurs de lecture*

Sources :  
- Rapport de synthèse "cartes de bruit stratégiques"  
(Certio / Apave)  
Données : juin 2012  
Edition : sept. 2012

DIRECTION DEPARTEMENTALE DES TERRITOIRES  
DE L'ALLIER

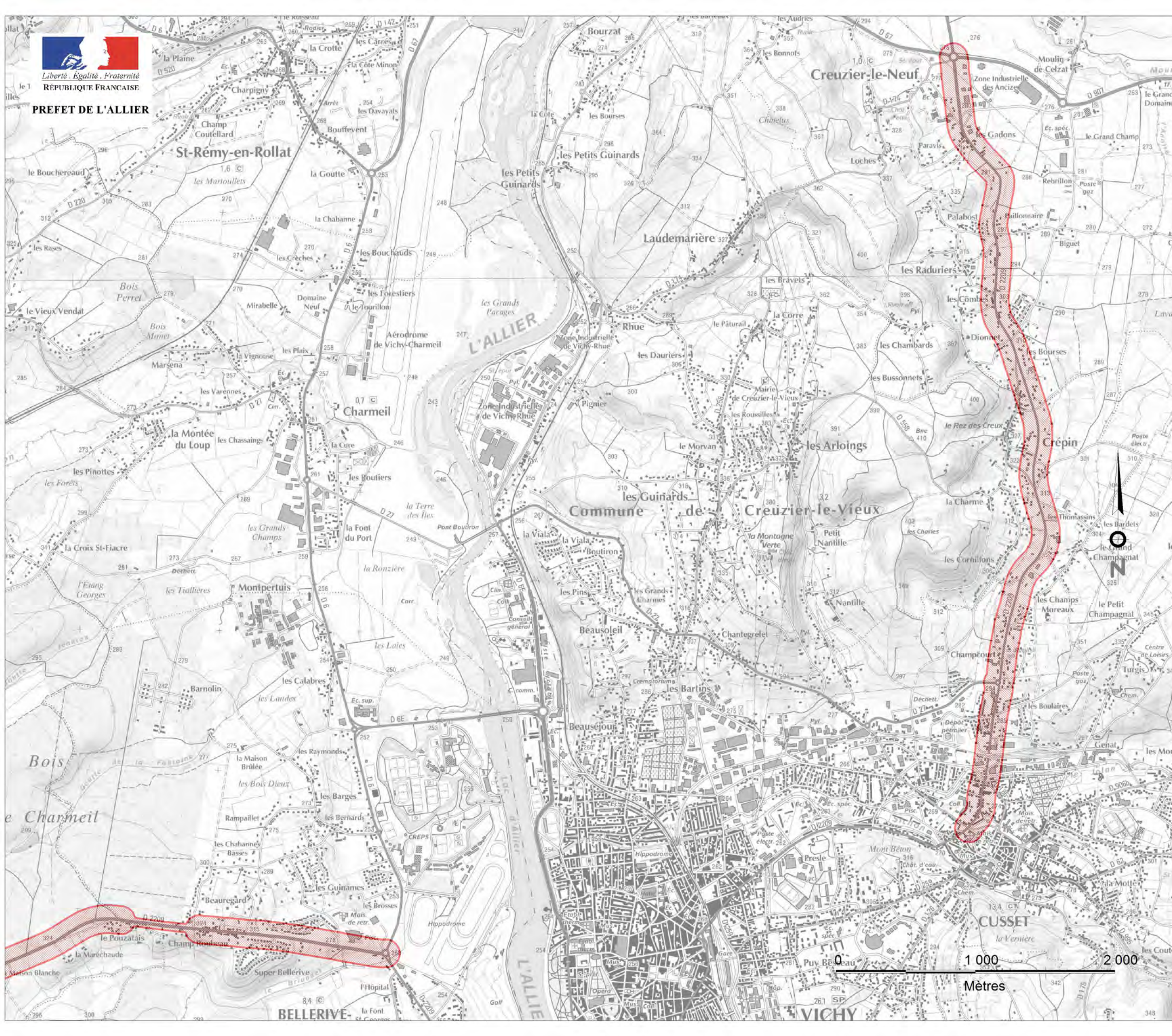




 Secteur affecté par le bruit.

L'échelle de validité de cette carte  
est le 1/25000.  
Toute visualisation à une échelle  
plus grande peut entraîner  
des erreurs de lecture

Sources :  
- Rapport de synthèse "cartes de bruit stratégiques"  
(Certio / Apave)  
Données : juin 2012  
Edition : sept. 2012

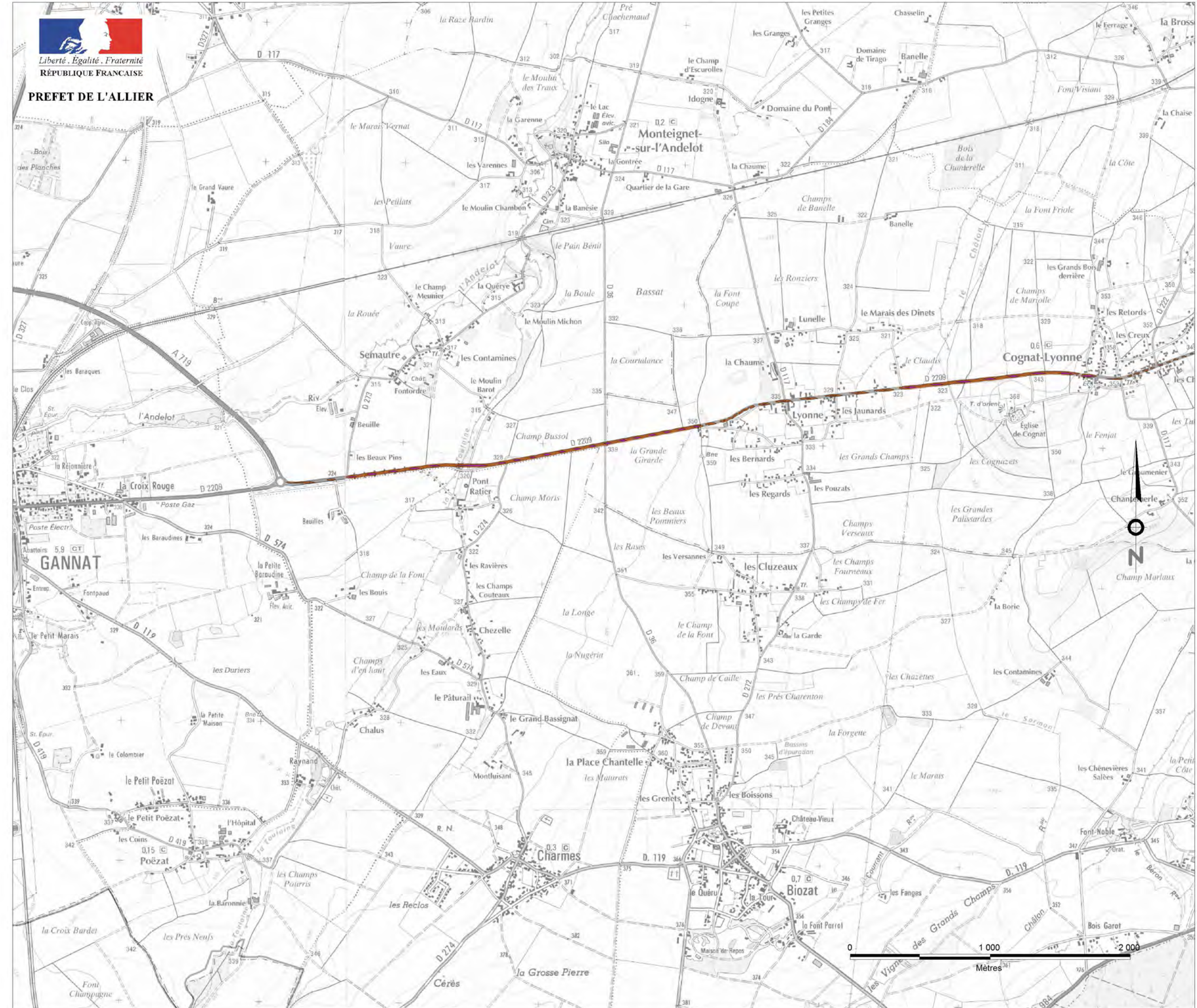
DIRECTION DEPARTEMENTALE DES TERRITOIRES  
DE L'ALLIER





 Valeur limite Ln 62 dB (A)  
 Valeur limite Lden 68 dB (A)

L'échelle de validité de cette carte  
est le 1/25000.  
Toute visualisation à une échelle  
plus grande peut entraîner  
des erreurs de lecture

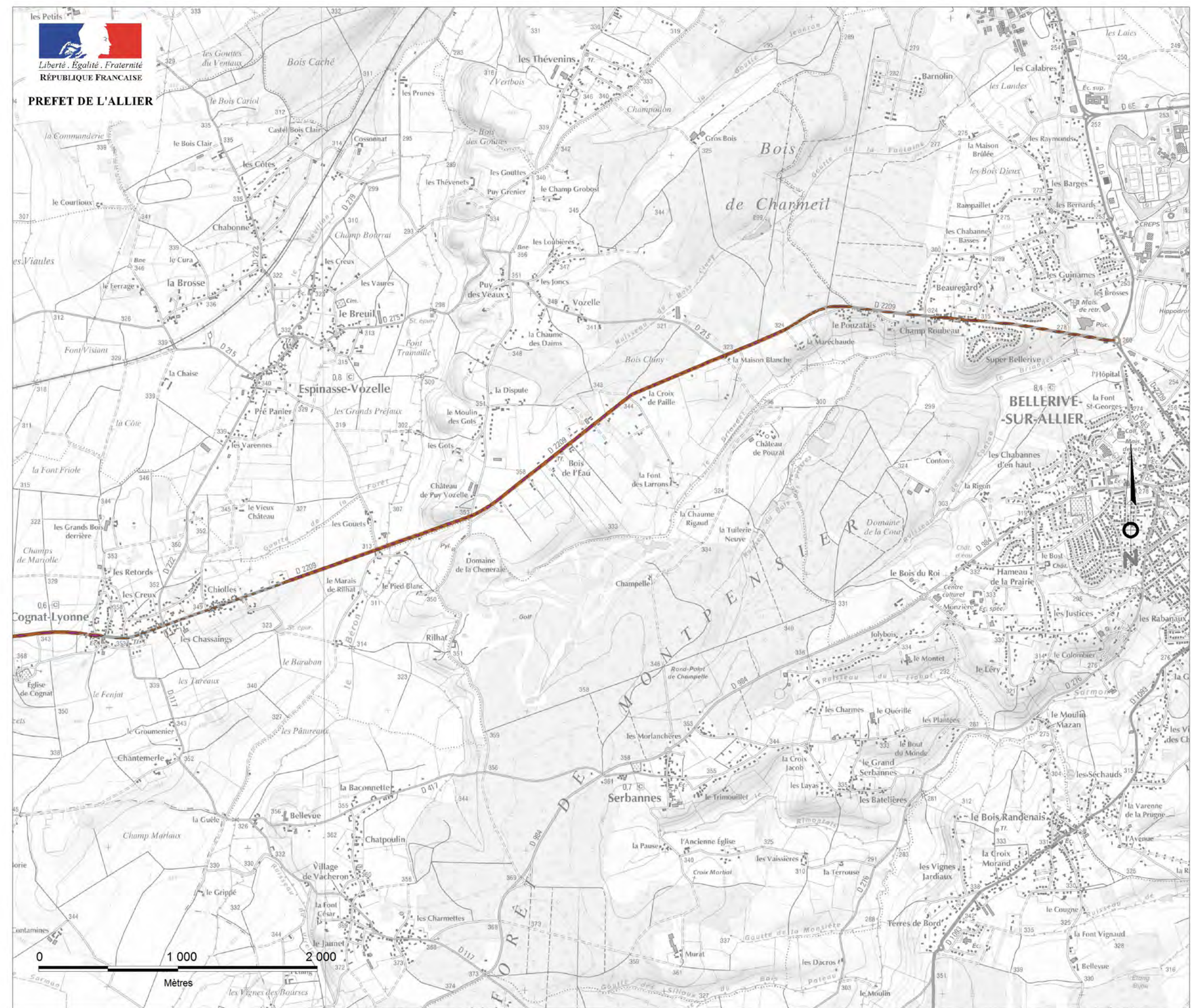
Sources :  
- Rapport de synthèse "cartes de bruit stratégiques"  
(Certio / Apave)  
Données : juin 2012  
Edition : sept. 2012





 Valeur limite Ln 62 dB (A)  
 Valeur limite Lden 68 dB (A)

**L'échelle de validité de cette carte**  
 est le 1/25000.  
 Toute visualisation à une échelle  
 plus grande peut entraîner  
 des erreurs de lecture

Sources :  
 - Rapport de synthèse "cartes de bruit stratégiques"  
 (Cerio / Apave)  
 Données : juin 2012  
 Edition : sept. 2012  
 Fond Carto : SCAN 25© IGN 2012



 Valeur limite Ln 62 dB (A)  
 Valeur limite Lden 68 dB (A)

*L'échelle de validité de cette carte  
est le 1/25000.  
Toute visualisation à une échelle  
plus grande peut entraîner  
des erreurs de lecture*

Sources :  
- Rapport de synthèse "cartes de bruit stratégiques"  
(Certo / Apave)  
Données : juin 2012  
Edition : sept. 2012  
Fond Carto : SCAN 25© IGN 2012

