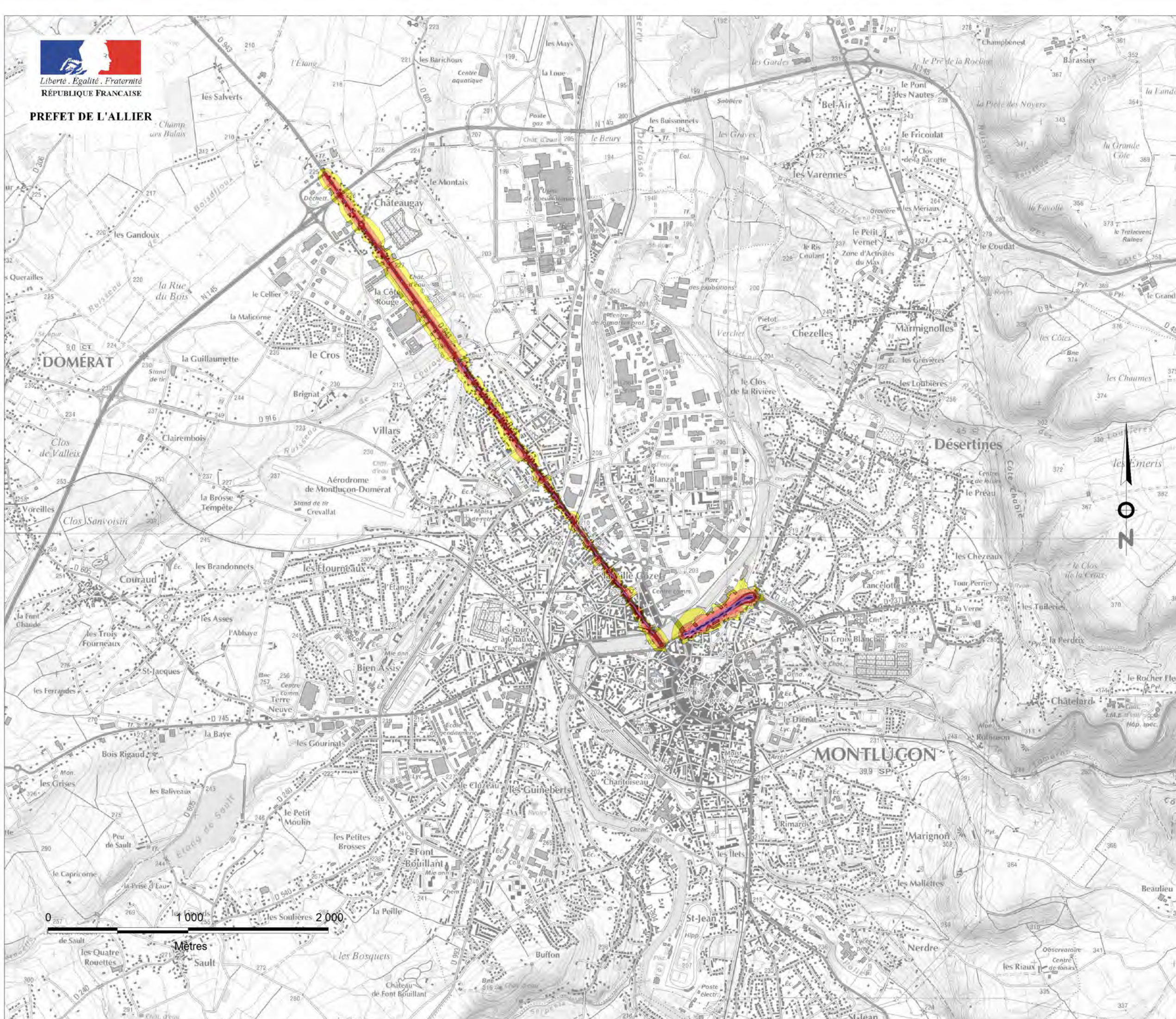


Exposition au bruit (indice Lden)

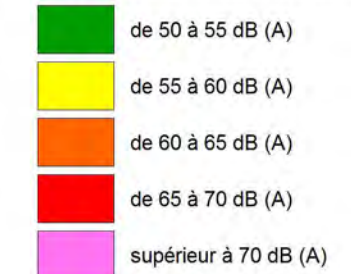


L'échelle de validité de cette carte
est le 1/25000.
Toute visualisation à une échelle
plus grande peut entraîner
des erreurs de lecture

Sources :
- Rapport de synthèse "cartes de bruit stratégiques"
(Certo / Apave)
Données : juin 2012
Edition : sept. 2012
Fond Carto : SCAN 25© IGN 2012

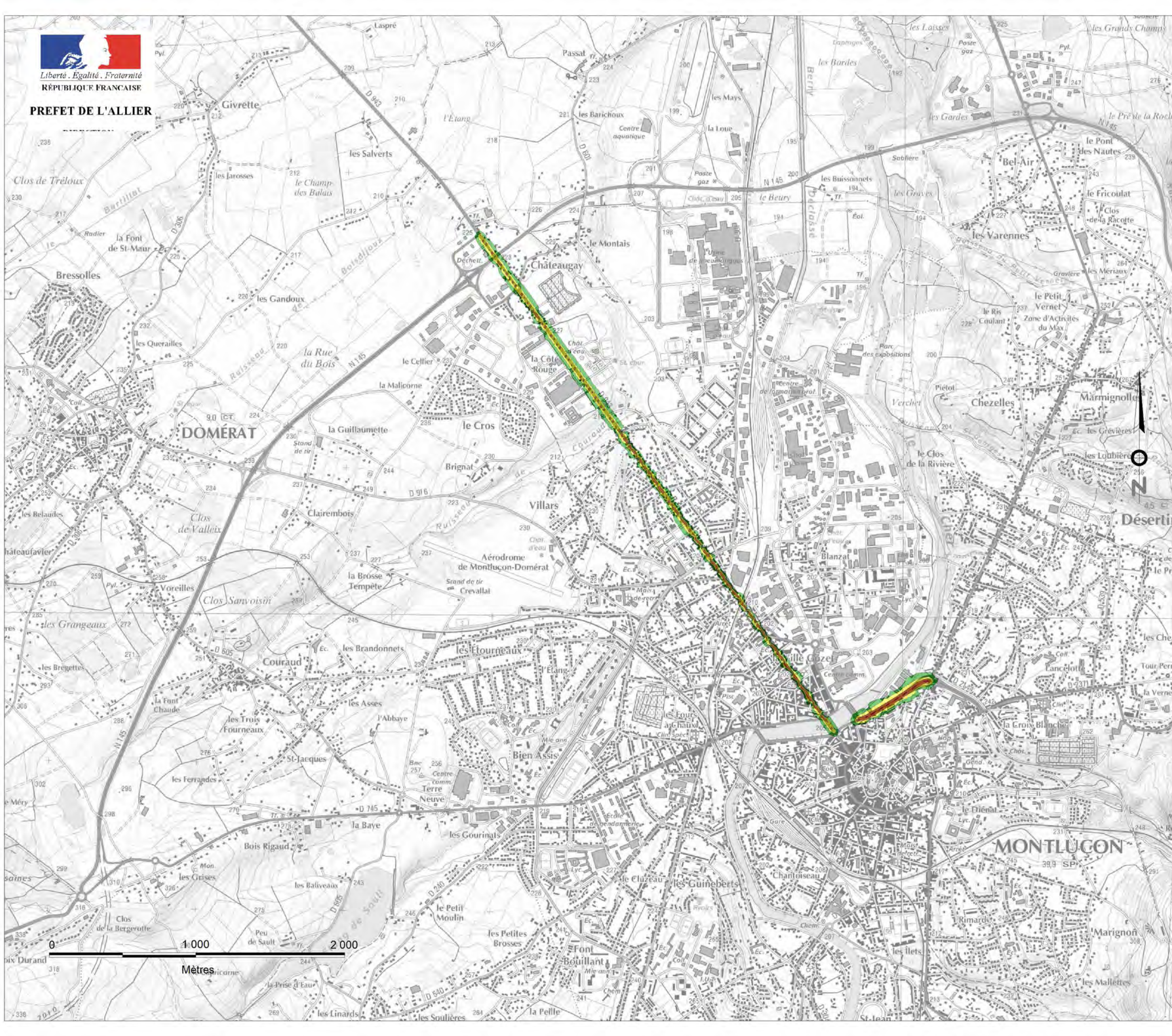



Exposition au bruit (indice Ln)

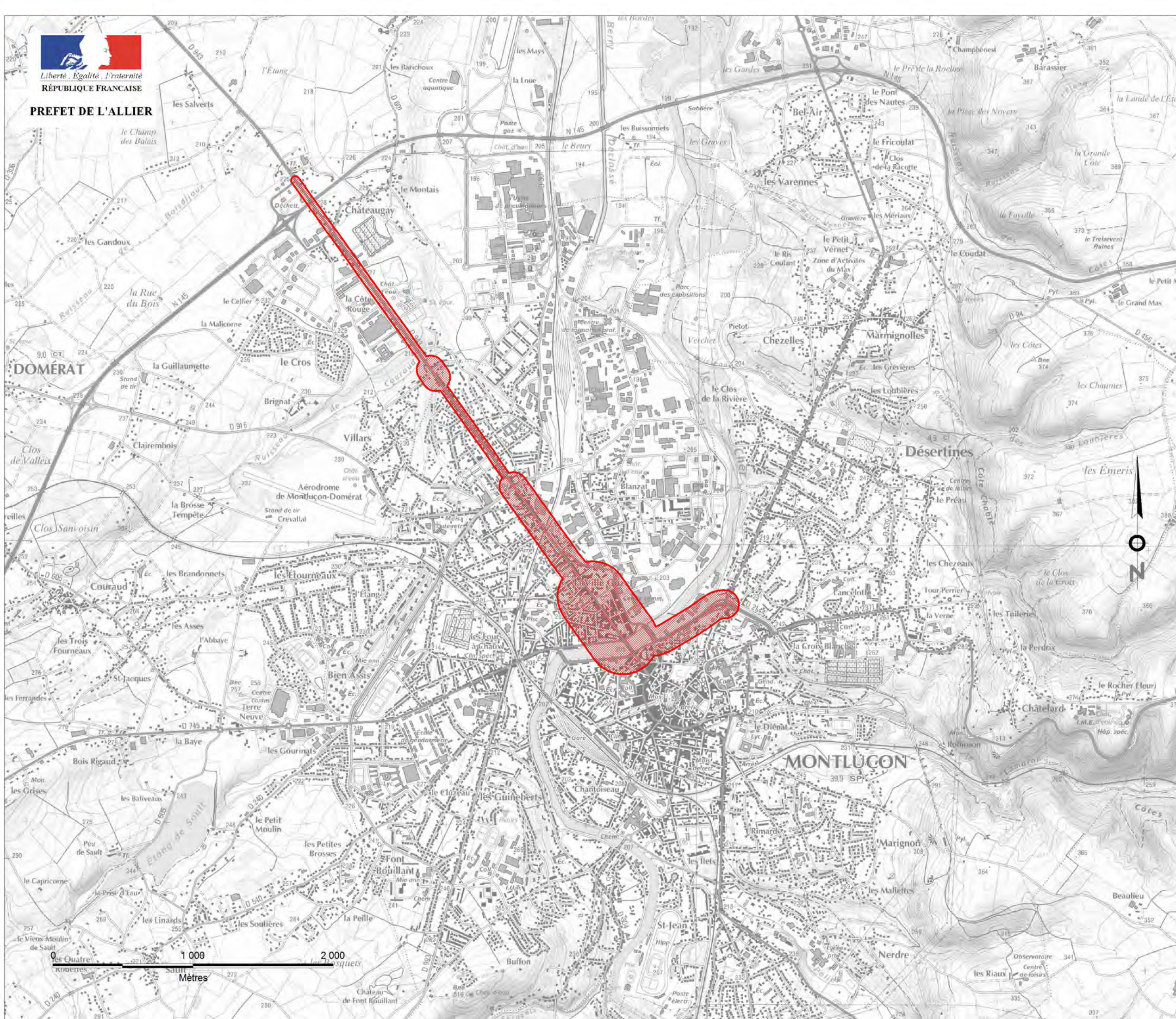


*L'échelle de validité de cette carte
est le 1/25000.
Toute visualisation à une échelle
plus grande peut entraîner
des erreurs de lecture*

Sources :
- Rapport de synthèse "cartes de bruit stratégiques"
(Certio / Apave)
Données : juin 2012
Edition : sept. 2012
Fond Carto : SCAN 25© IGN 2012





 Secteur affecté par le bruit.



*L'échelle de validité de cette carte
est le 1/25000.
Toute visualisation à une échelle
plus grande peut entraîner
des erreurs de lecture*

Sources :
- Rapport de synthèse "cartes de bruit stratégiques"
(Certo / Apave)
Données : juin 2012
Edition : sept. 2012
Fond Carto : SCAN 25© IGN 2012

 Valeur limite Ln 62 dB (A)
 Valeur limite Lden 68 dB (A)



*L'échelle de validité de cette carte
est le 1/25000.
Toute visualisation à une échelle
plus grande peut entraîner
des erreurs de lecture*

Sources :
- Rapport de synthèse "cartes de bruit stratégiques"
(Cerio / Apave)
Données : juin 2012
Edition : sept. 2012
Fond Carto : SCAN 25© IGN 2012

