



PREFET DE L'ALLIER

Cartes de bruit stratégiques 2ème échéance du réseau routier départemental de l'Allier

Carte de "type A"
Carte d'exposition
Lden Hauteur 4m

Niveau de bruit moyen
pendant la période diurne (6 à 22h)

RD906B
planche 1/1

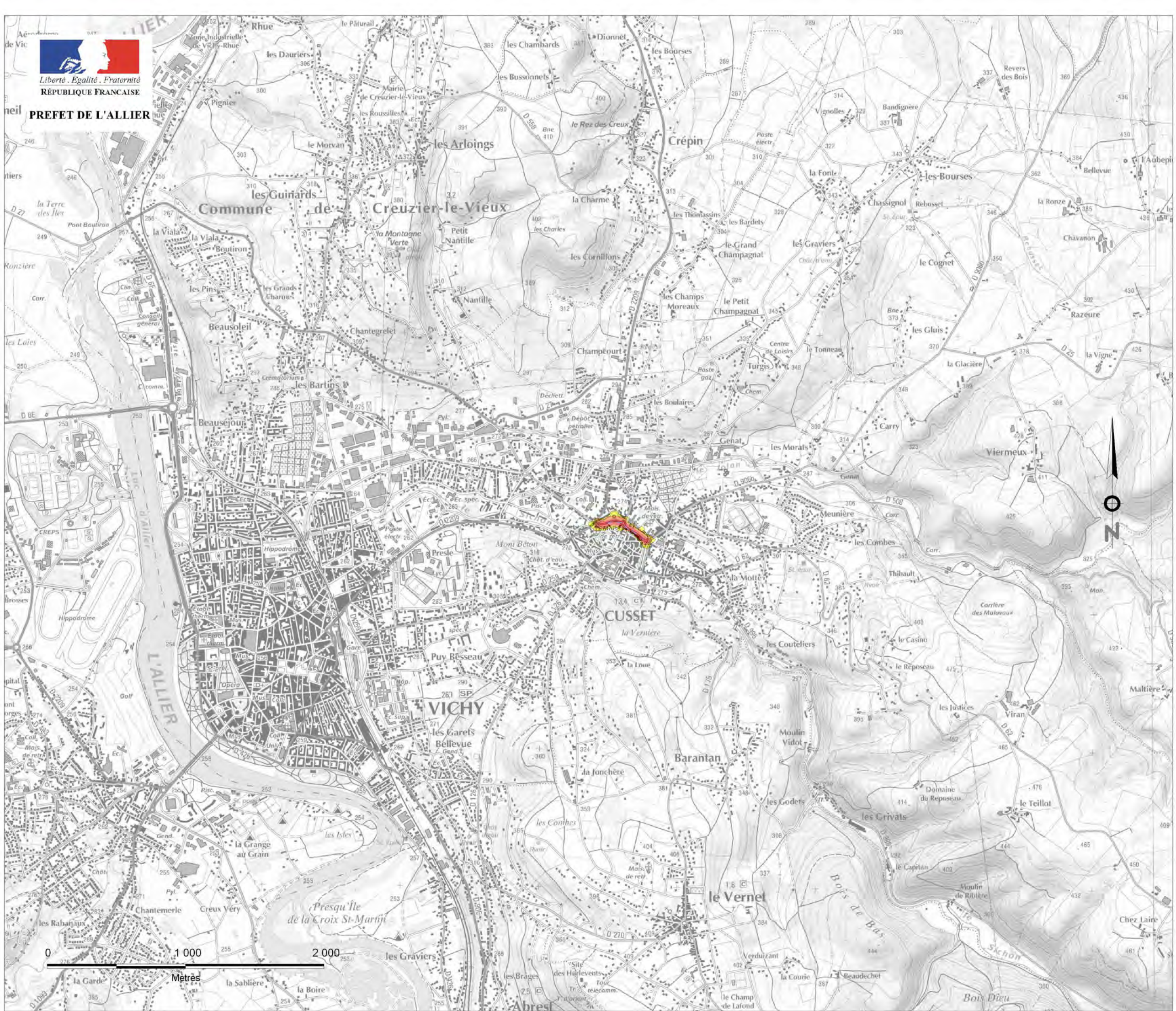
Exposition au bruit (indice Lden)

- de 55 à 60 dB (A)
- de 60 à 65 dB (A)
- de 65 à 70 dB (A)
- de 70 à 75 dB (A)
- supérieur à 75 dB (A)

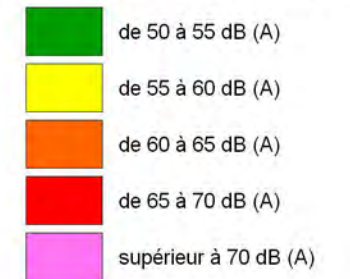
*L'échelle de validité de cette carte
est le 1/25000.
Toute visualisation à une échelle
plus grande peut entraîner
des erreurs de lecture*

Sources :
- Rapport de synthèse "cartes de bruit stratégiques"
(Certio / Apave)
Données : juin 2012
Edition : sept. 2012
Fond Carto : SCAN 25© IGN 2012

DIRECTION DEPARTEMENTALE DES TERRITOIRES
DE L'ALLIER

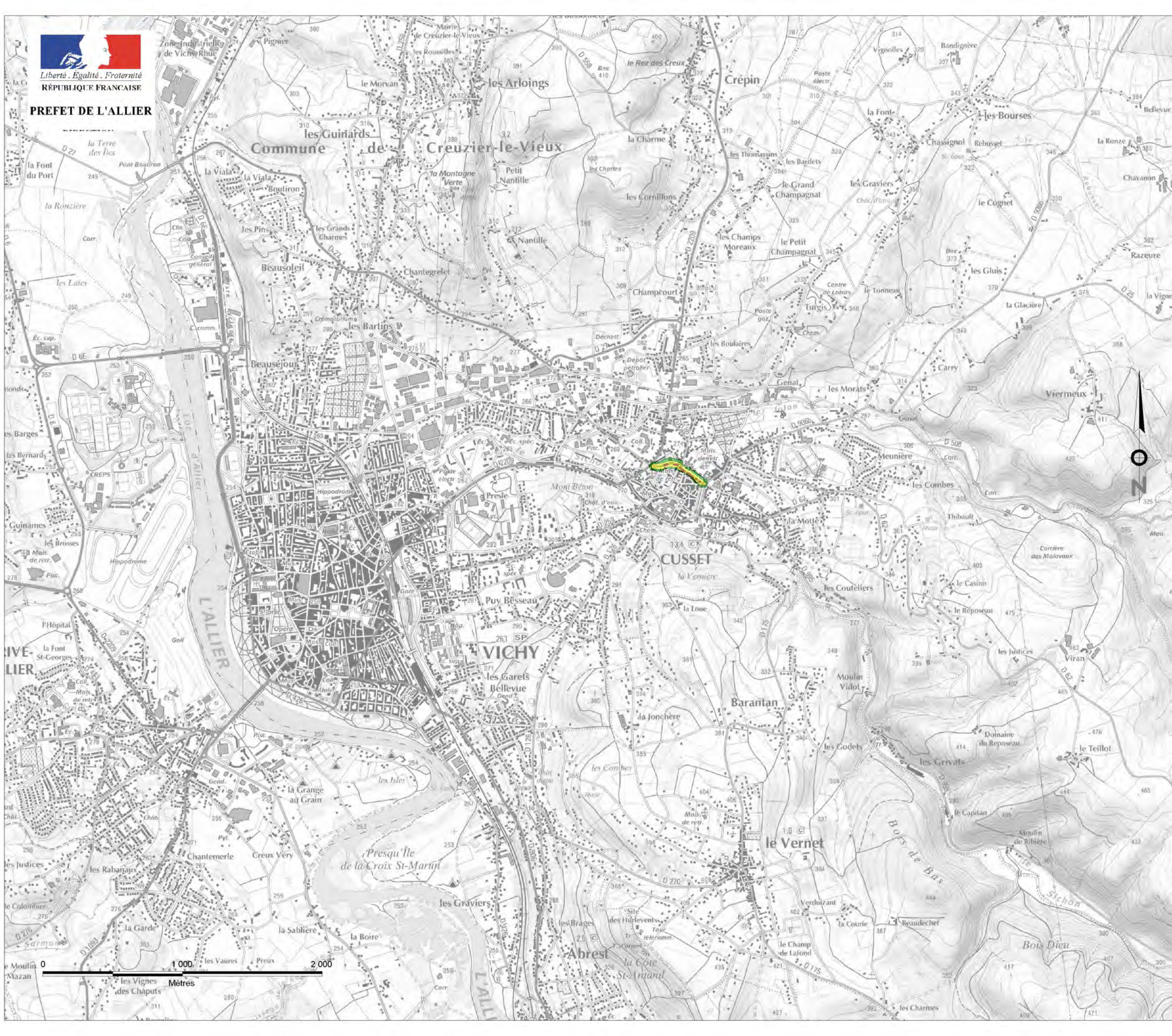


Exposition au bruit (indice Ln)



L'échelle de validité de cette carte
est le 1/25000.
Toute visualisation à une échelle
plus grande peut entraîner
des erreurs de lecture

Sources :
- Rapport de synthèse "cartes de bruit stratégiques"
(Certo / Apave)
Données : juin 2012
Edition : sept. 2012
Fond Carto : SCAN 25® IGN 2012






PREFET DE L'ALLIER

Cartes de bruit stratégiques
2ème échéance du réseau routier
départemental de l'Allier

Carte de "type C"
Carte de dépassement
des valeurs limites
Ln et Lden
hauteur 4 mètres

RD906B
planche 1/1

 Valeur limite Lden 68 dB (A)

*La valeur limite Ln 62 db (A)
n'est pas disponible pour cette voie*

*L'échelle de validité de cette carte
est le 1/25000.
Toute visualisation à une échelle
plus grande peut entraîner
des erreurs de lecture*

Sources :
- Rapport de synthèse "cartes de bruit stratégiques"
(Certo / Apave)
Données : juin 2012
Edition : sept. 2012
Fond Carto : SCAN 25© IGN 2012

DIRECTION DEPARTEMENTALE DES TERRITOIRES
DE L'ALLIER

