



Liberté . Égalité . Fraternité  
RÉPUBLIQUE FRANÇAISE

**Cartes de bruit stratégiques  
3<sup>ème</sup> échéance du réseau routier  
dans le département de l'Allier**

**Carte de "type A"  
Carte d'exposition  
Lden Hauteur 4 m**

Niveau de bruit moyen  
pendant la période diurne (6h à 22h)

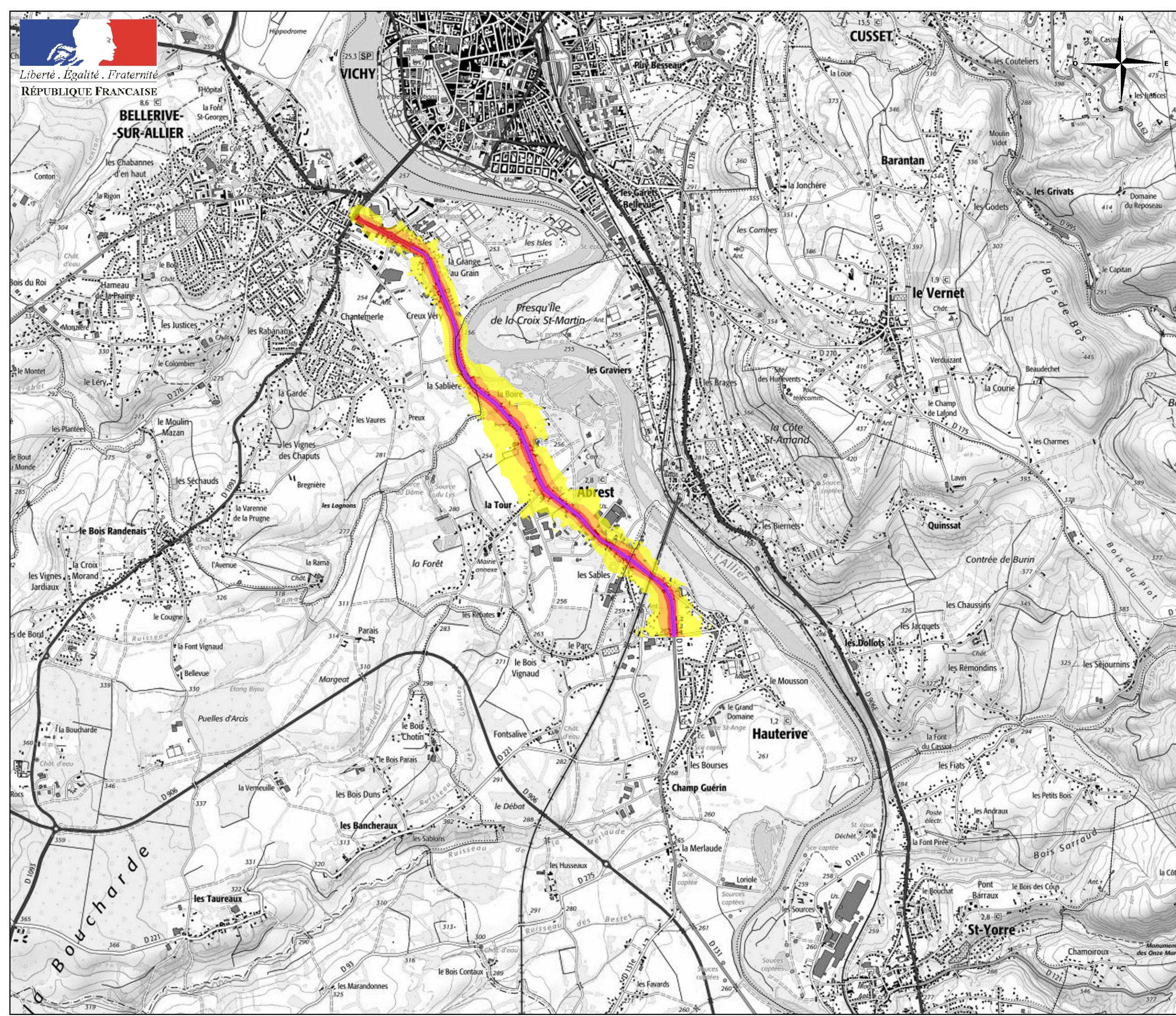
**RD131  
planche 1/1**

**Exposition au bruit (indice Lden)**

- 55-60
- 60-65
- 65-70
- 70-75
- > 75

**L'Echelle de validité de cette carte  
est le 1/25000.  
Toute visualisation à une échelle  
plus grande peut entraîner  
des erreurs de lecture.**

Sources :  
Résumé non technique - septembre 2018  
données : Trafics 2017  
Edition : Décembre 2018







Liberté . Égalité . Fraternité  
RÉPUBLIQUE FRANÇAISE

**Cartes de bruit stratégiques  
3<sup>ème</sup> échéance du réseau routier  
dans le département de l'Allier**

**Carte de "type A"  
Carte d'exposition  
Ln Hauteur 4 m**

Niveau de bruit moyen  
pendant la période nocturne (22h à 6h)

**RD131  
planche 1/1**

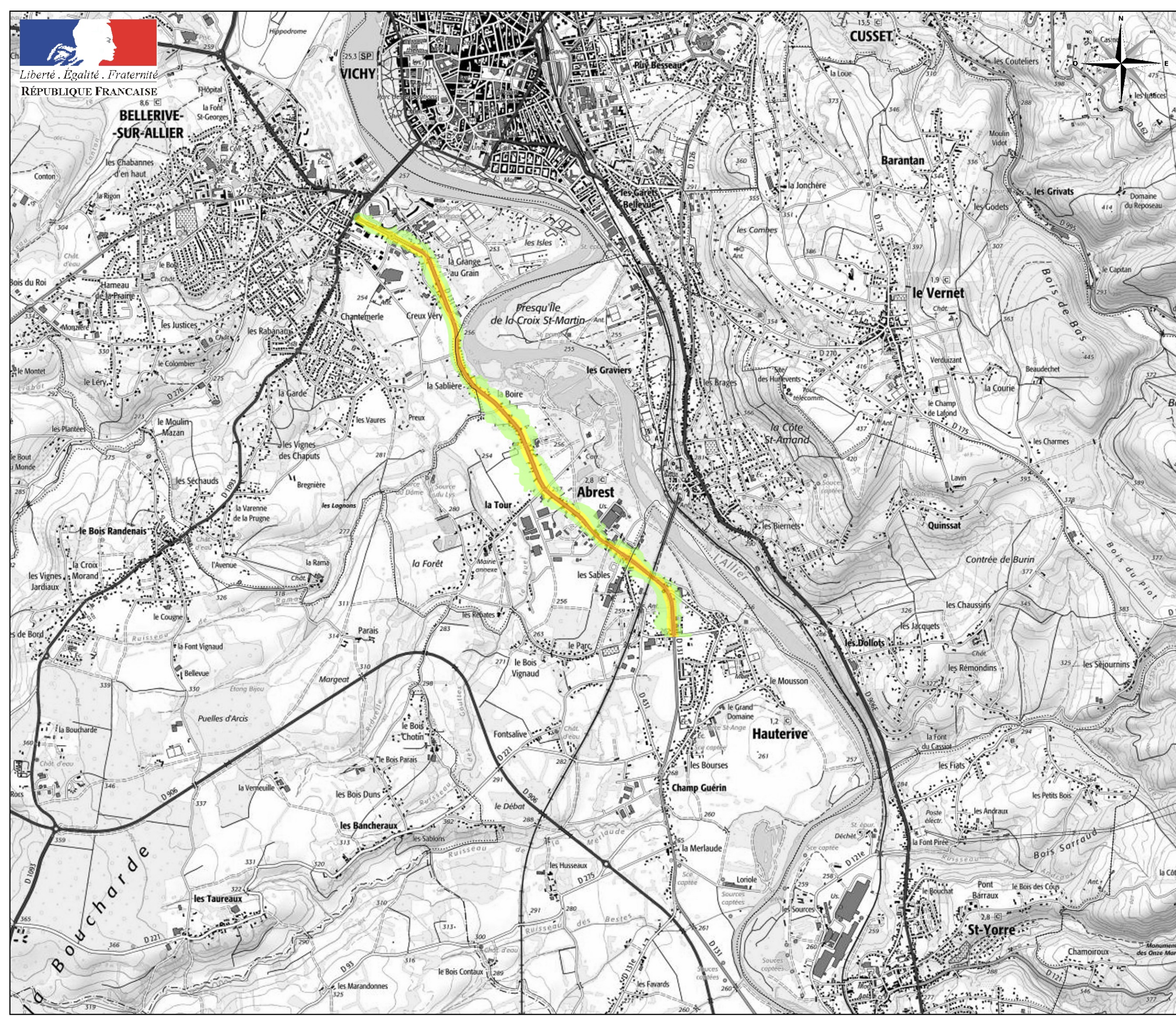
**Exposition au bruit (indice Ln)**

- 50-55
- 55-60
- 60-65
- 65-70
- >70

**L'Echelle de validité de cette carte  
est le 1/25000.**

**Toute visualisation à une échelle  
plus grande peut entraîner  
des erreurs de lecture.**

Sources :  
Résumé non technique - septembre 2018  
données : Trafics 2017  
Edition : Décembre 2018





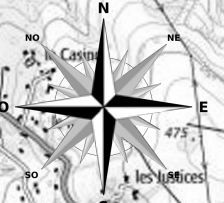


Liberté . Égalité . Fraternité  
RÉPUBLIQUE FRANÇAISE

**BELLERIVE-  
SUR-ALLIER**

**VICHY**

**CUSSET**



**Cartes de bruit stratégiques  
3<sup>ème</sup> échéance du réseau routier  
dans le département de l'Allier**

**Carte de "type B"  
Carte de représentation  
des secteurs affectés par le bruit  
AP 2014/3152 du 23/12/2014  
Hauteur 4 m**

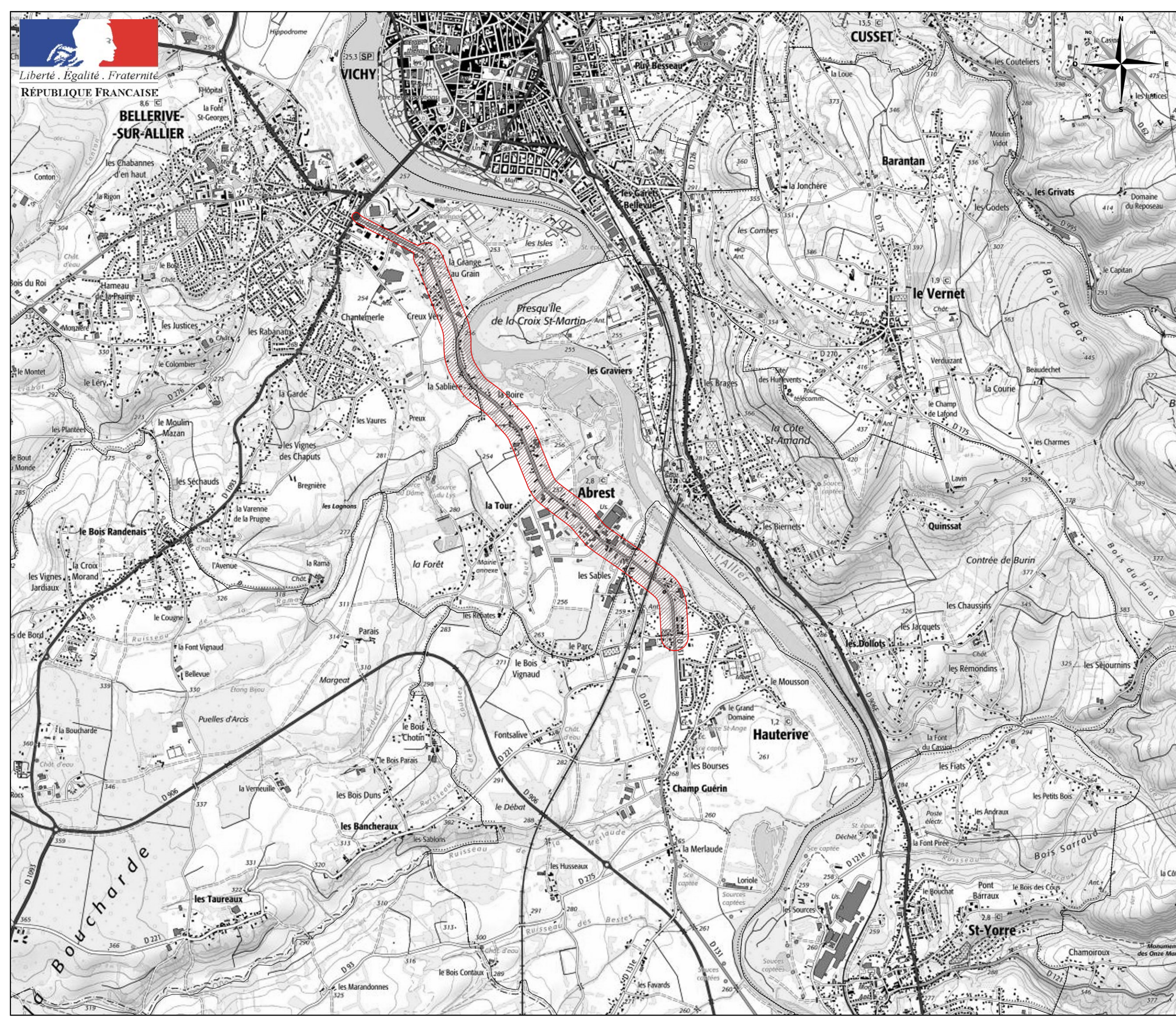
**RD131  
planche 1/1**

 Secteur affecté par le bruit

**L'Echelle de validité de cette carte  
est le 1/25000.  
Toute visualisation à une échelle  
plus grande peut entraîner  
des erreurs de lecture.**

Sources :  
Résumé non technique - septembre 2018  
données : Trafics 2017  
Edition : Décembre 2018

DIRECTION DEPARTEMENTALE DES TERRITOIRES  
DE L'ALLIER

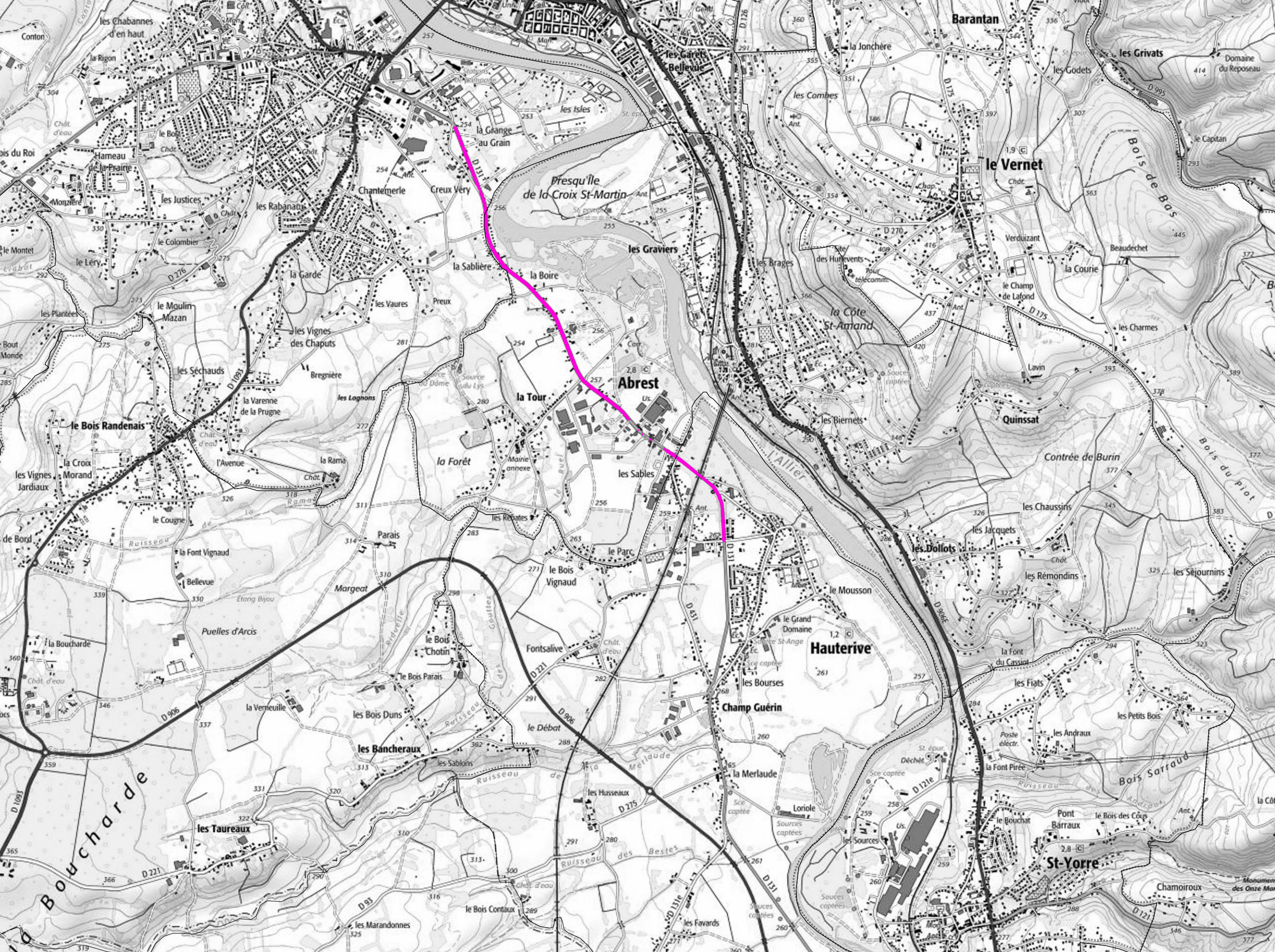






Liberté . Égalité . Fraternité  
RÉPUBLIQUE FRANÇAISE

**BELLERIVE-SUR-ALLIER**



**Cartes de bruit stratégiques**  
3<sup>ème</sup> échéance du réseau routier  
dans le département de l'Allier

**Carte de "type C"**  
Carte de dépassement  
des valeurs limites Ln  
Hauteur 4 m

Niveau de bruit moyen  
pendant la période nocturne (22h à 6h)

**RD131**  
**planche 1/1**

**Valeur limite**

- >62
- >65

L'Echelle de validité de cette carte  
est le 1/25000.  
Toute visualisation à une échelle  
plus grande peut entraîner  
des erreurs de lecture.

Sources :  
Résumé non technique - septembre 2018  
données : Trafics 2017  
Edition : Décembre 2018





Liberté . Égalité . Fraternité  
RÉPUBLIQUE FRANÇAISE

**BELLERIVE-SUR-ALLIER**





**Cartes de bruit stratégiques  
3<sup>ème</sup> échéance du réseau routier  
dans le département de l'Allier**

**Carte de "type C"  
Carte de dépassement  
des valeurs limites Lden  
Hauteur 4 m**

Niveau de bruit moyen  
pendant la période diurne (6h à 22h)

**RD131  
planche 1/1**

**Valeur limite**

-  >68
-  >73

L'Echelle de validité de cette carte  
est le 1/25000.

Toute visualisation à une échelle  
plus grande peut entraîner  
des erreurs de lecture.

Sources :  
Résumé non technique - septembre 2018  
données : Trafics 2017  
Edition : Décembre 2018