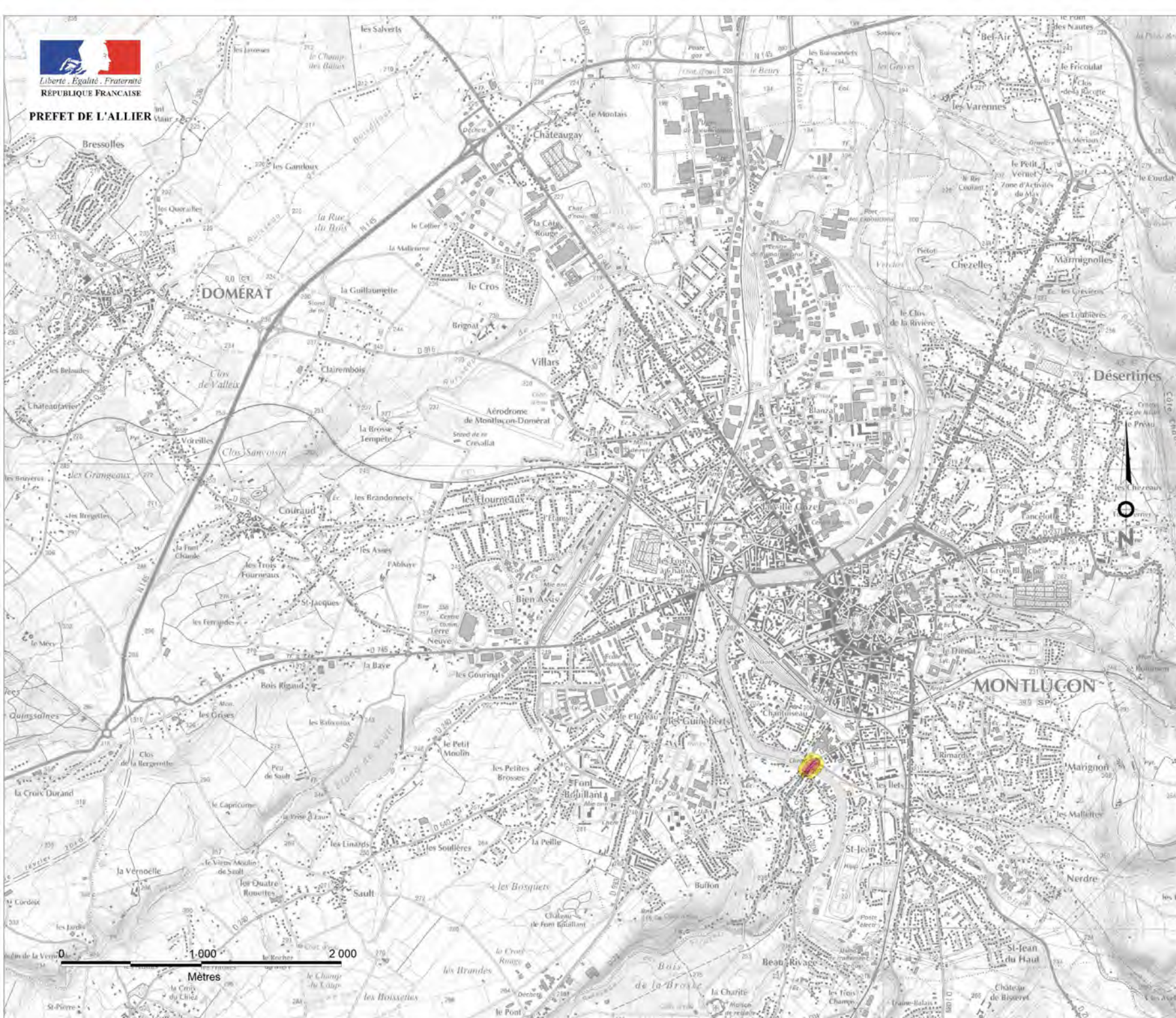


Exposition au bruit (indice Lden)



L'échelle de validité de cette carte est le 1/25000.
Toute visualisation à une échelle plus grande peut entraîner des erreurs de lecture

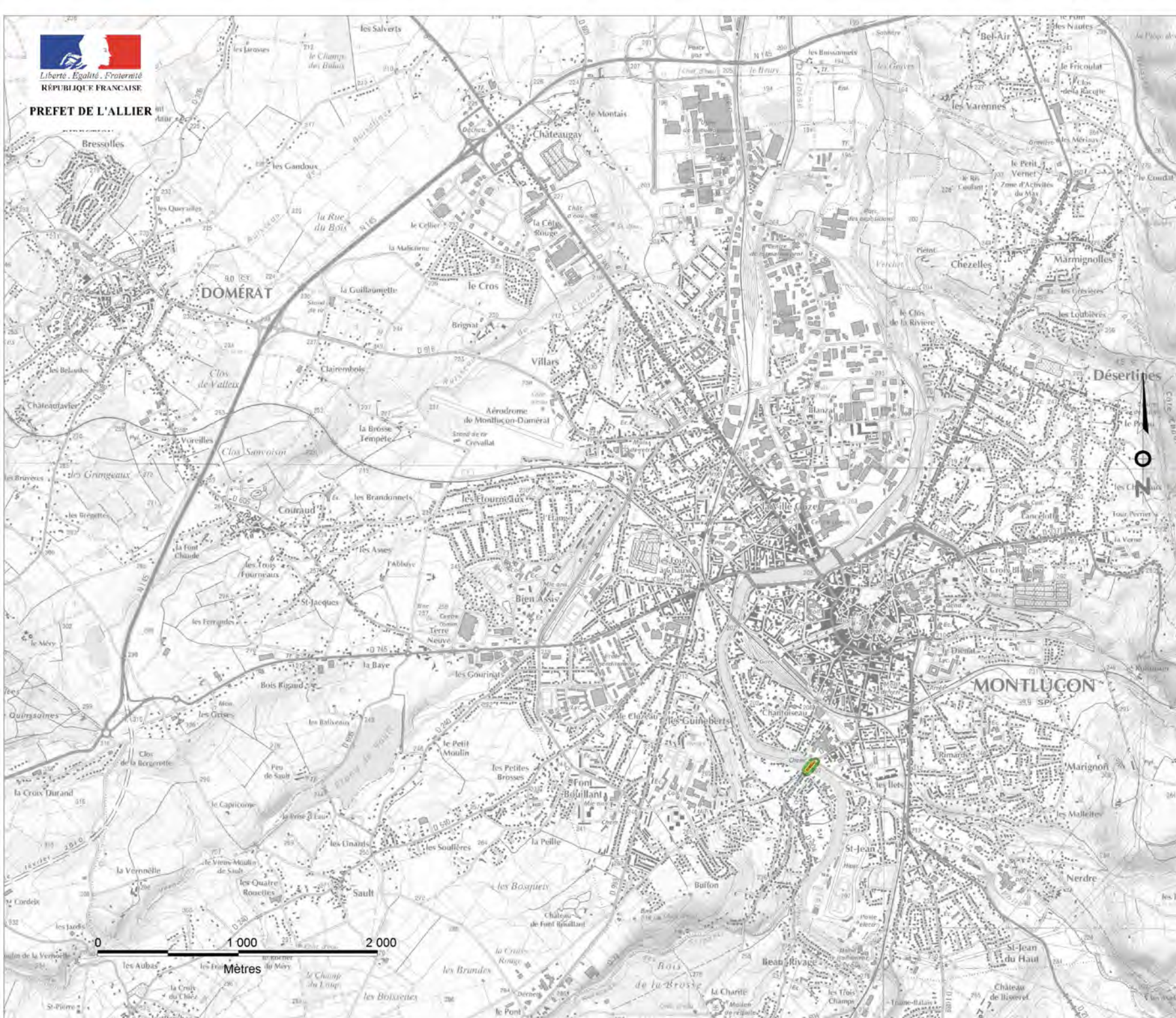
Sources :
- Rapport de synthèse "cartes de bruit stratégiques" (Certo / Apave)
Données : février 2013
Edition : février 2013
Fond Carto : SCAN 25® IGN 2012


Exposition au bruit (indice Ln)



*L'échelle de validité de cette carte
est le 1/25000.
Toute visualisation à une échelle
plus grande peut entraîner
des erreurs de lecture*

Sources :
- Rapport de synthèse "cartes de bruit stratégiques"
(Certo / Apave)
Données : février 2013
Edition : février 2013
Fond Carto : SCAN 25® IGN 2012

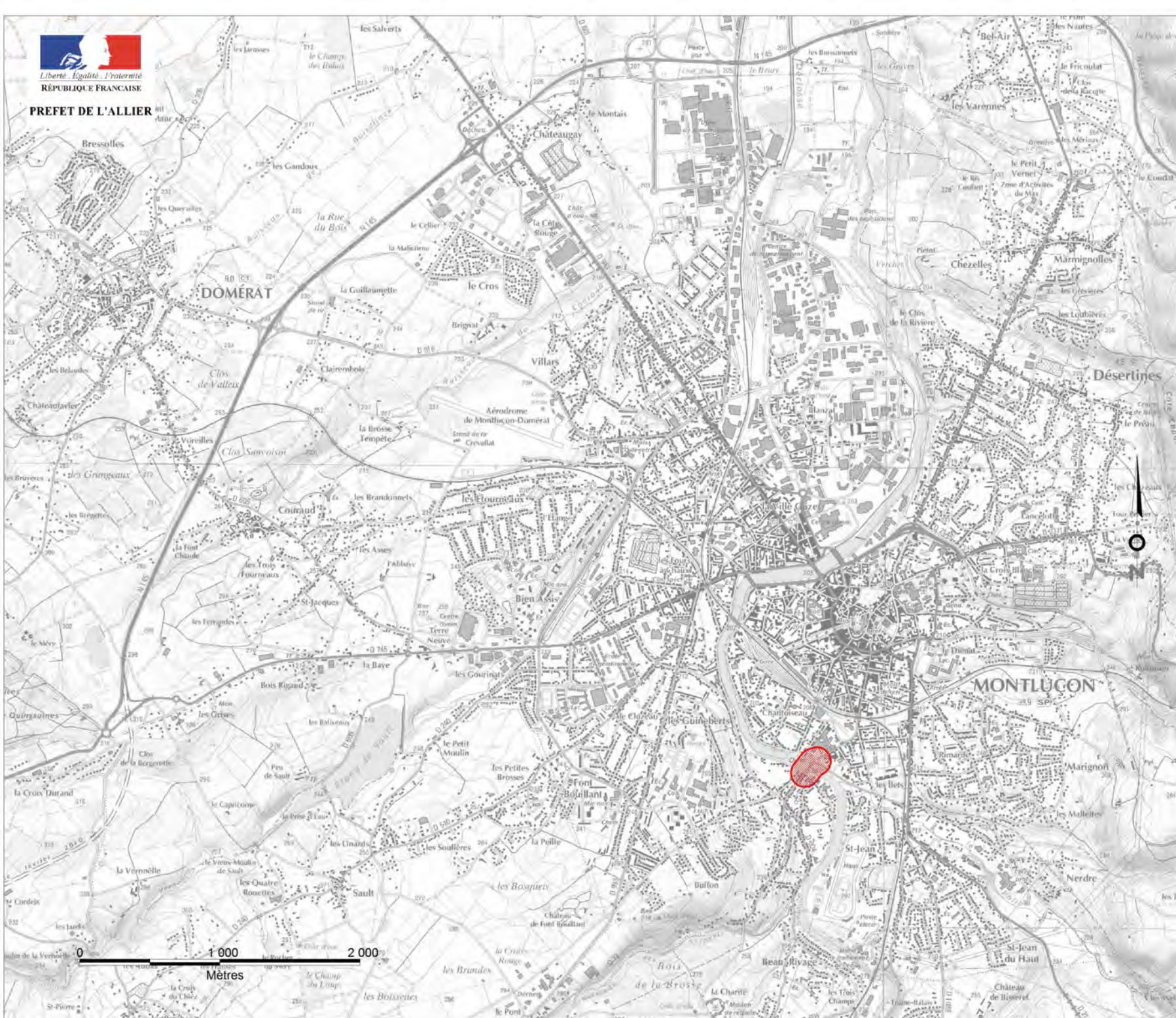





Secteur affecté par le bruit

*L'échelle de validité de cette carte
est le 1/25000.
Toute visualisation à une échelle
plus grande peut entraîner
des erreurs de lecture*

Sources :
- Rapport de synthèse "cartes de bruit stratégiques"
(Certo / Apave)
Données : février 2013
Edition : février 2013
Fond Carto : SCAN 25® IGN 2012



 Valeur Limite Lden 68 dB (A)

La valeur limite Ln 62 dB (A)
n'est pas disponible pour cette voie

L'échelle de validité de cette carte
est le 1/25000.
Toute visualisation à une échelle
plus grande peut entraîner
des erreurs de lecture

Sources :
- Rapport de synthèse "cartes de bruit stratégiques"
(Certo / Apave)
Données : février 2013
Edition : février 2013
Fond Carto : SCAN 25® IGN 2012

